



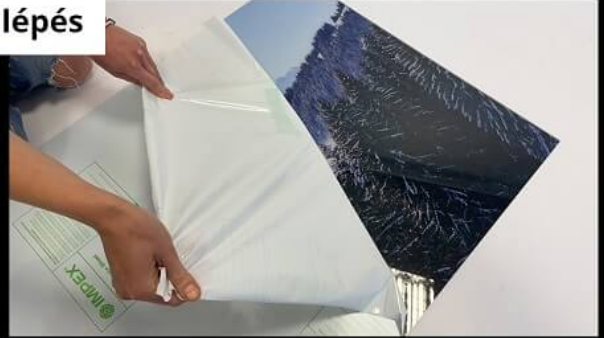
## Telepítési útmutató

### 1. lépés



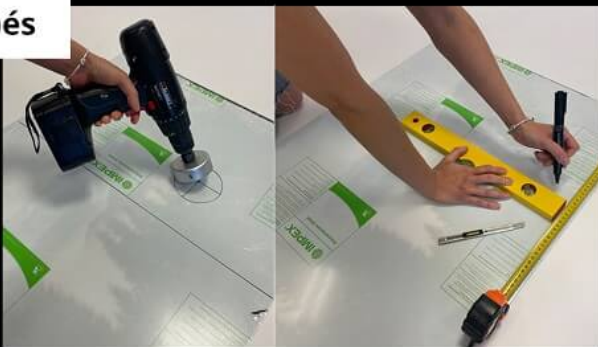
Átvétel után óvatosan bontsa ki a dobozt és terítse ki a paneleket. (A paneleket ne tárolja a dobozban!)

### 2. lépés



Húzza le a védőfóliát a panel **ELEJÉRŐL** és győződjön meg a panel sértetlenségéről, színéről, méretéről. **A TERMÉK HÁTOLDALÁN LÉVŐ FEHÉR VÉDŐRETEGET TILOS ELTÁVOLÍTANI!**

### 3. lépés



Amennyiben vágásra fúrásra van szüksége, a védőfóliát simítsa vissza és a vágásokat így végezze.

### 4. lépés



A vágás után végleg távolítsa el a védőfóliát! Minden esetben a panel felragasztása előtt távolítsa el a védőfóliát!

### 5. lépés



A ragasztás előtt pozícionálja és próbálja be a panelt a helyére.

### 6. lépés



**FÚRÁSHOZ** : használjon 2mm-el nagyobb fúrófejet a csavarnál. Ne szorítsa meg a csavarokat!

A konyhapanelek tökéletes és tartós rögzítéséhez a csomagokhoz inox csavarokat is mellékelünk díjmentesen, a **FELSZERELÉSHEZ EZT JAVASOLJUK!** Amennyiben mégis ragasztással kerül fel a panel úgy az esetleges esztétikai hibákért nem vállalunk felelősséget mert a telepítés ezen folyamata ellenőrzési körünkön kívül esik. Utóbbi esetében is pontosan tartsa be az erre vonatkozó telepítési utasításokat. (lásd telepítési segédlet)

**RAGASZTÁSHOZ**: Vigye fel a ragasztót pontosan a panel hátuljára a peremtől 3-4 cm-re a szélek mentén 5 forintos nagyságú pöttyökben. Egymástól min 30 cm távolságra! **(KÖZÉPEN NE RAGASSZA MEG A HŐTÁGULÁS MIATT!)** Ne húzza körbe a széleken.

\*Kizárólag Soudal Fix All crystal ragasztót használjon!

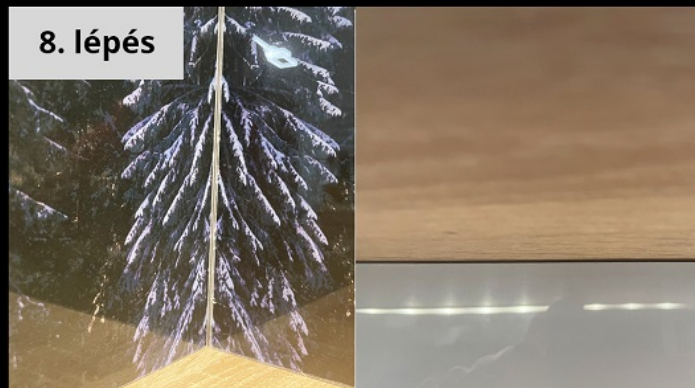
## Telepítési útmutató

### 7. lépés



Tegye a panelt a helyére, a széleket tenyérrel finoman ütögesse meg. A ragasztó teljes kötési idejéig alátámasztás szükséges lehet. (24 óra)

### 8. lépés



Az illesztéseknél, a széleken, a konyhaszekrény és a panelek között hagyjon pár mm távolságot a hőtágulás miatt.

### 9. lépés



Készen van! 24 órán keresztül ne használja a tűzhelyet a ragasztó teljes kötési idejéig, ne törölgesse ne mozgassa el a panelt.

Az ebben a dokumentumban megadott útmutatások a kísérleteink és a tapasztalataink eredménye és jóhiszeműen terjesztettük elő. A falfelületek és a panel megmunkálásának, vágásának, illetve felszerelésének különbözősége és a lehetséges alkalmazások nagy száma miatt, amelyek ellenőrzési körünkön kívül esnek, nem vállalunk felelősséget a kapott eredményekért, sem a vágás sem a ragasztás tekintetében.